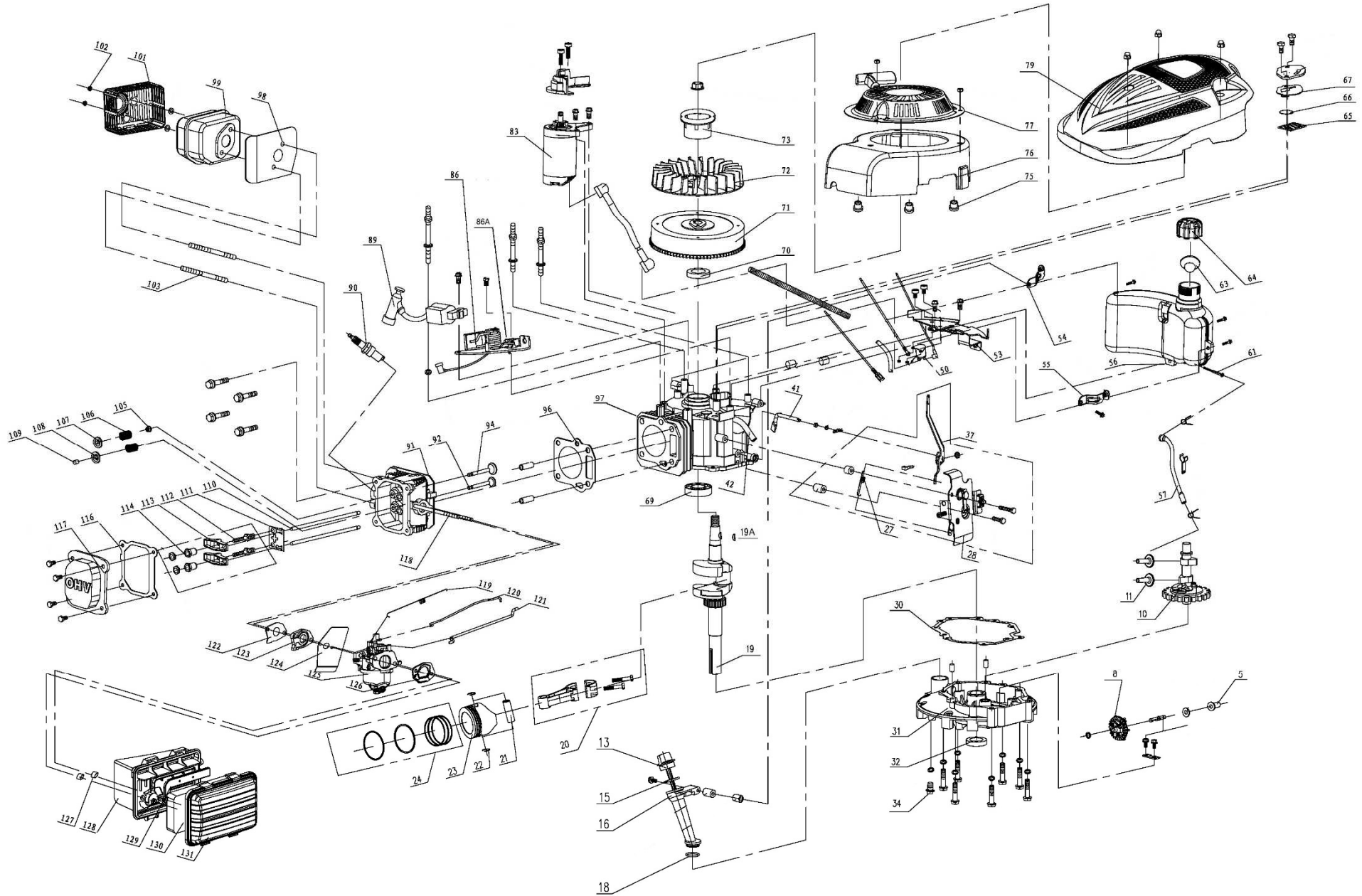


| Position | Part number | Název | Name | Position | Part number | Název | Name |
|----------|-------------|------------------------------|------------------------------|----------|-------------|----------------------------|-------------------------------|
| 1 | 26800606201 | Šroub nože | Blade bolt | 53 | 26801113801 | Osa víka koše | Rear board axle |
| 2 | 26300107302 | Podložka šroubu nože | Blade bolt washer | 54 | 26300136601 | Pružina víka koše pravá | Rear board right spring |
| 3 | 26900205001 | Přítlačná podložka | Blade pressing board | 60 | 23600118701 | Pravý držák spodního madla | Right bracket of lower handle |
| 4 | 25271600102 | Spodní podložka nože | Blade lower pressing plate | 61 | 25370500101 | Hřeben zdvihu | Height adjustment board |
| 5 | 26300248802 | Žací nůž | Blade | 63 | 26300137201 | Zadní osa kol | Rear wheel axle |
| 6 | 25271700102 | Horní podložka nože | Blade upper pressing plate | 66 | 25400105401 | Madlo páky zdvihu | Lever handle |
| 7 | 26900208602 | Unašeč nože | Blade holder | 68 | 26300139602 | Páka zdvihu sečení | Height adjustment lever |
| 8 | 26809000201 | Klínek 4,7x4,7x46,5 | Flat key 4,7x4,7x46,5 | 71 | 26300124401 | Pojistka zadní osy | Rear axle fixing clip |
| 9 | 25231800101 | Pouzdro unašeč/řemenice | Blade holder bushing | 73 | 26300258201 | Držák převodovky | Gearbox fixing plate |
| 10 | 26800300502 | Šroubek řemenice M6x8 | Screw M6x8 | 75 | 26900300103 | Pastorek pojezdu levý | Left output gear |
| 11 | 26300400202 | Řemenice motoru | Engine sheave | 76 | 26800705102 | Podložka | Washer |
| 12 | 25100127202 | Klínový řemen Z762Li | V-belt Z762Li | 77 | 26800402302 | Ložisko pojezdu | Bearing |
| 16 | 25255800102 | Kryt řemenu | Belt cover | 78 | 26900203103 | Domeček ložiska | Bearing housing |
| 17 | 26300341901 | Pouzdro | Bushing | 79 | 26809000102 | Čep | Pin |
| 18 | 23600310101 | Poklice předního kola | Front wheel cover | 80 | 23050204501 | Převodovka pojezdu | Gearbox |
| 19 | 26800401601 | Ložisko kola | Wheel bearing | 81 | 26900300203 | Pastorek pojezdu pravý | Right output gear |
| 20 | 25370200101 | Přední kolo | Front wheel | 82 | 26300218303 | Držák bočního výhozu | Side-discharge fixing board |
| 21 | 25370400101 | Dekorační kryt předního kola | Front wheel decorative cover | 85 | 26200101901 | Osa bočního výhozu | Side-discharge axle |
| 24 | 25374200101 | Plastová matice | Knob nut | 86 | 26801113003 | Pružina bočního výhozu | Side-discharge spring |
| 25 | 26300342201 | Držák předního kola | Front wheel bracket | 87 | 25286500101 | Klapka bočního výhozu | Side-discharge cover board |
| 26 | 26300341601 | Osa předního kola | Front wheel axle | 88 | 25306600101 | Usměrňovač bočního výhozu | Side-discharge cover |
| 28 | 26300342001 | Svislá osa předního kola | Front wheel rotation shaft | 92 | 25232600101 | Mulčovací záslepka | Mulching kit assembly |
| 30 | 26800606401 | Šroub M8x16 | Bolt M8x16 | 93 | 26300195901 | Rám koše | Grasscatcher frame |
| 31 | 23601067301 | Rám předního kola | Front wheel frame | 95 | 25316500101 | Víko koše | Rear board |
| 33 | 25239100202 | Tvarová podložka | Curved washer | 96 | 25316700301 | Madlo koše | Grasscatcher handle |
| 34 | 25370100101 | Kryt předního kola | Front wheel cover | 97 | 25316600101 | Horní kryt koše | Grasscatcher cover |
| 35 | 26801133501 | Pružina | Spring | 98 | 25275600901 | Ukazatel plnosti koše | Grass level indicator |
| 36 | 26300351401 | Táhlo aretace kola | Wheel locking pull bar | 99 | 25100137854 | Potah koše | Grasscatcher bag |
| 37 | 26801133101 | Pružina | Spring | 100 | 25236500102 | Křídlová matice | Knob nut |
| 38 | 26809012301 | Čep aretace kola | Wheel locking pin | 101 | 25100108505 | Plastová tvarová podložka | Plastic curled washer |
| 39 | 26400121201 | Vodítko čepu | Pin support | 103 | 26800600401 | Šroub madla M8x52 | Flat head bolt M8x52 |
| 41 | 23600113401 | Poklice zadního kola | Rear wheel cover | 106 | 23600180401 | Spodní madlo | Lower handle |
| 42 | 25400205001 | Zadní kolo | Rear wheel | 107 | 25205500104 | Vnitřní kroužek madla | Inner adjustment gear |
| 43 | 25229500101 | Věvec zadního kola | Rear wheel gear ring | 109 | 25205400103 | Vnější kroužek madla | Outer adjustment gear |
| 45 | 25208700105 | Vnitřní kryt zadního kola | Rear wheel inner cover | 111 | 26300111901 | Přítlačná podložka | Pressing plate |
| 46 | 23600118601 | Levý držák spodního madla | Left bracket of lower handle | 112 | 26809004801 | Čep páky rychloupínání | Locking handle pin |
| 52 | 26800502401 | Pružina víka koše levá | Rear board left spring | | | | |

| Position | Part number | Název | Name |
|----------|-------------|--------------------------|------------------------------|
| 113 | 26300130101 | Šroub páky rychloupínání | Locking handle bolt |
| 114 | 25236400101 | Páka rychloupínání madla | Fast-locking handle |
| 116 | 29100120001 | Bowden pojezdu | Driving cable |
| 117 | 29100133301 | Bowden brzdy motoru | Flameout cable |
| 118 | 29100143901 | Bowden aretace kola | Wheel locking cable |
| 119 | 23600191001 | Horní madlo | Upper handle |
| 120 | 25258500101 | Držák bowdenů | Cable fixing board |
| 124 | 25233600102 | Držák bowdenů | Cable fixing board |
| 125 | 26300168401 | Držák madla startéru | Starter rope hook |
| 126 | 29100122701 | Bowden sytiče | Choke cable |
| 130 | 25239300102 | Kryt držáku páky vnější | Pulling pole outside support |
| 131 | 25239300202 | Kryt držáku páky vnitřní | Pulling pole inside support |
| 132 | 25287600102 | Držák páky | Pulling pole holder |
| 133 | 25239300302 | Vnitřní kryt | Inner cover |
| 134 | 23600153101 | Páka brzdy motoru | Flameout pulling pole |
| 135 | 23601018101 | Páka pojezdu | Driving pulling pole |
| 136 | 25600101903 | Návlek madla | Handle foam sheath |
| 140 | 23000535301 | Spínací skříňka | Switch box |
| 150 | 25238700101 | Kulisa páky sytiče | Choke guide block |
| 153 | 25239200101 | Madlo páky zdvihu | Lever handle |
| 156 | 22900105301 | Kabeláž | Wire |
| 157 | 005484 | Baterie 12V4,5Ah | Battery 12V4,5Ah |
| 158 | 22900201401 | Zásuvka | DC socket |
| 159 | 25315100101 | Držák na pití | Drink holder |
| 161 | 26300240101 | Páka variátoru | Variable speed lever |
| 162 | 25239000101 | Kulisa páky | Variable speed guide block |
| 164 | 25314900402 | Panel | Handle panel |
| 165 | 26801123701 | Pružina víka koše | Panel cover spring |
| 166 | 26809009001 | Čep | Pin |
| 167 | 25315000101 | Víko panelu | Panel cover |
| 168 | 25322800101 | Spodní kryt panelu | Panel bottom cover |
| 169 | 26300139501 | Záchyt bowdenů | Throttle cable plate |
| 172 | 000584 | Nabíječka | Charger |

5483 SWE



| Position | Part number | Název | Name |
|----------|-------------|-------------------------------|-------------------------|
| 5 | 25100121601 | Palec regulátoru | Governor slide sheath |
| 8 | 23057001301 | Kolo regulátoru otáček | Governor gear |
| 10 | 23055000401 | Vačková hřídel | Camshaft |
| 11 | 26900102301 | Zdvihátko | Tappet |
| 13 | 25236000101 | Olejová měrka | Oil dipstick |
| 15 | 25100134501 | O kroužek 25x2,9 | O ring 25x2,9 |
| 16 | 25236100101 | Tubus měrky oleje | Oil dipstick seat |
| 18 | 25100123202 | O kroužek 20x2,4 | O ring 20x2,4 |
| 19 | 23053000601 | Kliková hřídel | Crankshaft |
| 19A | Q08.04-13 | Woodruffovo pero 4x6x16 | Woodruff key 4x6x16 |
| 20 | 23054000301 | Ojnice | Connecting rod |
| 21 | 26900102201 | Pístní čep | Piston pin |
| 22 | 26900102101 | Pojistka pístního čepu | Piston pin circlip |
| 23 | 26400100601 | Píst | Piston |
| 24 | 23054000801 | Pístní kroužky sada | Piston ring set |
| 27 | 26801102601 | Vratná pružina regulace | Return spring |
| 28 | 23057001602 | Deska regulace otáček | Governor board |
| 30 | 25600100401 | Těsnění klikové skříně | Crankcase gasket |
| 31 | 26400104002 | Víko motoru | Crankcase cover |
| 32 | 25100123602 | Gufero 25x38x7 | Oil seal 25x38x7 |
| 34 | 26300205601 | Vypouštěcí šroub | Oil drain bolt |
| 37 | 23057000901 | Páka regulace otáček | Governor lever |
| 41 | 26900103001 | Ovládací táhlo regulátoru | Governor control rod |
| 42 | 25100135002 | Hadička odvodu vzduchu | Breathing tube |
| 50 | 28700100201 | Spínací cívka startéru | Relay |
| 53 | 26300215502 | Držák palivové nádrže | Fuel tank bracket |
| 54 | 26300215301 | Levý držák nádrže | Fuel tank left bracket |
| 55 | 26300215401 | Pravý držák nádrže | Fuel tank right bracket |
| 56 | 25800100403 | Palivová nádrž | Fuel tank |
| 57 | 25100134803 | Palivová hadička | Fuel pipe |
| 61 | 25100131401 | Palivový filtr | Fuel filter |
| 63 | 25100124501 | Těsnění zátky palivové nádrže | Fuel cap gasket |
| 64 | 25100122702 | Zátka palivové nádrže | Fuel tank cap |
| 65 | 26900102001 | Filtr odvodu vzduchu | Filter net |
| 66 | 25100112601 | Membrána odvodu vzduchu | Breathing valve |
| 67 | 25100123901 | Těsnění odvodu vzduchu | Breathing gasket |
| 69 | 6205 | Ložisko 6205 | Bearing 6205 |

| Position | Part number | Název | Name |
|----------|-------------|---------------------------------|----------------------------|
| 70 | 25100123402 | Gufero 22x35x7 | Oil seal 22x35x7 |
| 71 | 23061001701 | Setrvačnik | Flywheel |
| 72 | 25100121901 | Ventilátor | Fan |
| 73 | 26900103701 | Miska startéru | Starter idle pulley |
| 76 | 25311000101 | Kryt ventilátoru | Fan cover |
| 77 | 23052002801 | Startér kompletní | Starter assembly |
| 79 | 23600304301 | Vrchní kryt motoru | Engine top cover |
| 82 | 25310400101 | Kryt el. Startéru | Electric starter cover |
| 83 | 27400400101 | Elektrický startér | Electric starter |
| 86 | 23058002601 | Brzda motoru | Engine brake |
| 86A | 27600106401 | Spínač brzdy motoru | Brake switch |
| 89 | 23062000201 | Cívka zapalování | Ignition coil |
| 90 | A969P | Svíčka zapalování | Spark plug |
| 91 | 26400100401 | Hlava válce | Cylinder head |
| 92 | 26300206101 | Výfukový ventil | Exhaust valve |
| 94 | 26300206001 | Sací ventil | Intake valve |
| 96 | 25600100201 | Těsnění hlavy válce | Cylinder head gasket |
| 97 | 26400114901 | Kliková skříň | Crankcase |
| 98 | 25600100101 | Těsnění výfuku | Exhaust gasket |
| 99 | 23060002701 | Výfuk | Exhaust |
| 101 | 26300273901 | Kryt výfuku | Exhaust cover |
| 102 | 26800502401 | Matice | Nut |
| 103 | 26800616602 | Svorník | Stud bolt |
| 105 | 26300207401 | Těsnění ventilu | Valve gasket |
| 106 | 26801103101 | Pružina ventilu | Valve spring |
| 107 | 26900102401 | Podložka sacího ventilu | Intake valve seat |
| 108 | 26900102501 | Podložka výfukového ventilu | Exhaust valve seat |
| 109 | 26400100801 | Koncovka zdvihací tyčky ventilu | Valve rotator |
| 110 | 23055000501 | Zdvihací tyčka ventilu | Valve push rod |
| 111 | 26300206301 | Vodící deska | Push rod guide board |
| 112 | 26800605401 | Seřizovací šroub ventilu | Valve adjustment screw |
| 113 | 26300225701 | Vahadlo | Valve rocker |
| 114 | 26800502501 | Matice vahadla | Valve adjustment nut |
| 116 | 25100123701 | Těsnění ventilového víka | Cylinder head cover gasket |
| 117 | 26300207001 | Ventilové víko | Cylinder head cover |
| 119 | 26801102901 | Pružina regulace otáček | Spring |
| 120 | 26900102801 | Táhlo plynu | Throttle rod |

| Position | Part number | Název | Name |
|----------|-------------|-----------------------------|--------------------------|
| 121 | 26900108701 | Táhlo regulace otáček | Governor rod |
| 122 | 25100122901 | Těsnění příruby karburátoru | Intake flange gasket |
| 123 | 25100121201 | Příruba karburátoru | Carburetor intake flange |
| 124 | 25100124201 | Těsnění karburátoru | Carburetor gasket |
| 125 | 23056000901 | Karburátor | Carburetor |
| 126 | 25600100301 | Těsnění vzduchového filtru | Air filter gasket |
| 127 | 26809003101 | Pouzdro vzduch. filtru | Bushing |
| 128 | 25228700101 | Příruba vzduch. filtru | Air filter base |
| 129 | 25228800101 | Vnitřní krytka filtru | Air filter inner cover |
| 130 | 25100134901 | Vzduchový filtr | Air filter element |
| 131 | 25228600101 | Víko vzduchového filtru | Air filter cover |

ОФИЦИАЛЬНЫЙ ДИЛЕР В УКРАИНЕ:

storgom.ua

ГРАФИК РАБОТЫ:

Пн. – Пт.: с 8:30 по 18:30

Сб.: с 09:00 по 16:00

Вс.: с 10:00 по 16:00

КОНТАКТЫ:

+38 (044) 360-46-77

+38 (066) 77-395-77

+38 (097) 77-236-77

+38 (093) 360-46-77

Детальное описание товара: <https://storgom.ua/product/gazonokosilkabenzinovayahecht54-3swe5in1.html>

Другие товары: <https://storgom.ua/benzinovye-gazonokosilki.html>