

# HOZELOCK

## Wonderhoze



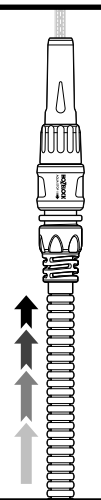
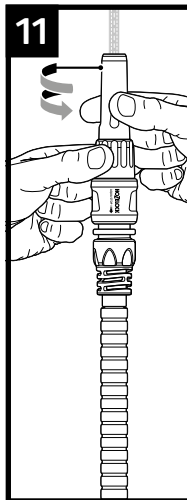
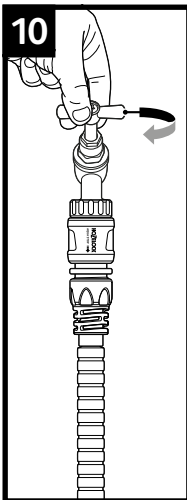
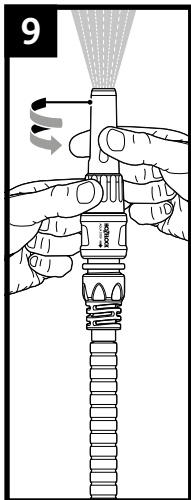
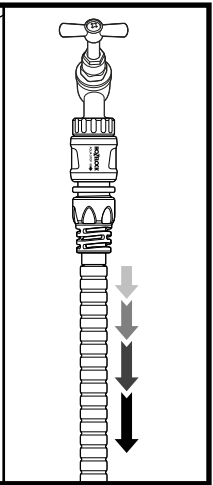
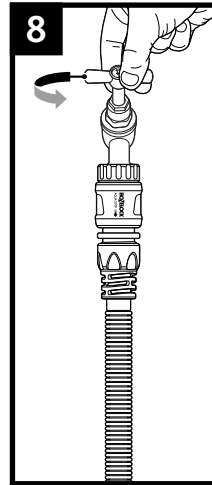
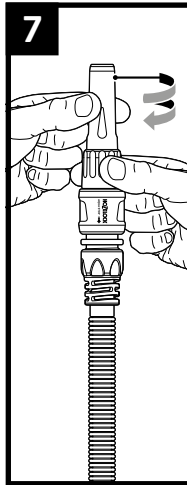
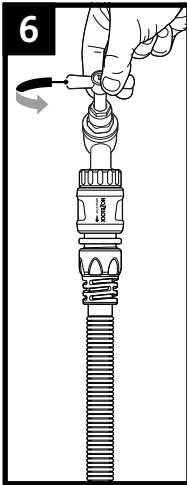
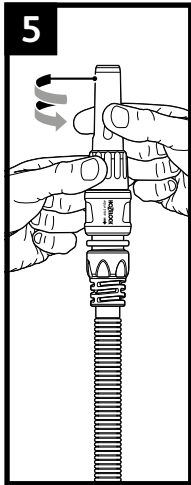
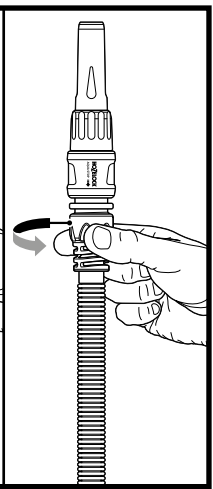
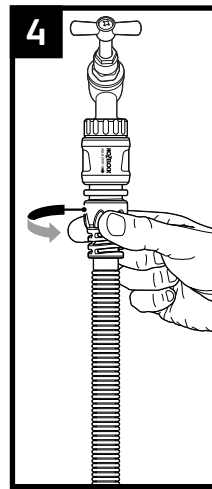
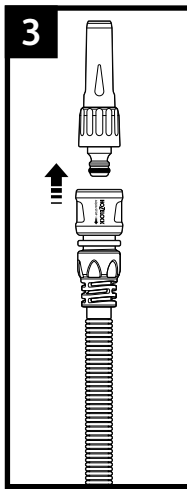
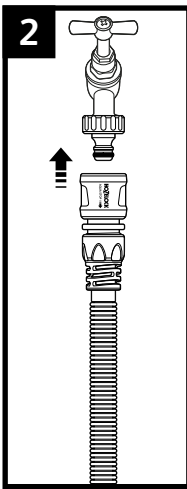
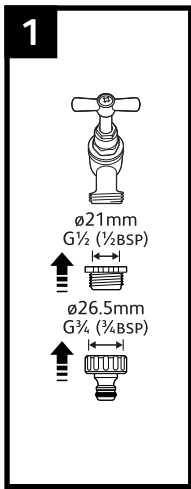
[www.hozelock.com](http://www.hozelock.com)

600-100-649



**5\***

Year guarantee  
Ans de garantie  
Jahre Garantie  
Jaar garantie  
Años de garantía  
Χρόνια εγγύηση



## Superhoze Краткое руководство по началу работы

- Установите желтый коннектор на кран. При необходимости используйте белый переходник-адаптер. (Рис.1)
- Подключите один конец шланга Wonderhoze к установленному на кран коннектору. (Рис.2)
- Подключите насадку для полива к другому концу шланга Wonderhoze. (Рис.3)

### Перед каждым использованием

- Убедитесь, что разъемы коннекторов полностью затянуты на обоих концах шланга. (Рис.4)
- Убедитесь, что сопло насадки полностью открыто, повернув его по часовой стрелке, сопло направьте в противоположную сторону от вас. (Рис.5)
- Медленно включите воду. Подождите несколько секунд, пока вода наполнит Wonderhoze таким образом, чтобы весь воздух вышел из шланга. (Рис.6)
- Закройте сопло насадки полностью, повернув ее против часовой стрелки. (Рис.7)
- Откройте кран до максимального напора воды. Смотрите как ваш Wonderhoze расширяется. (Рис.8)
- После того как Wonderhoze перестал расширяться, откройте сопло насадки и начинайте полив. (Рис.9)

### После того, как вы закончили полив

- Выключите кран подачи воды полностью. (Рис.10)
- Откройте сопло насадки, чтобы выпустить воду и позволить Wonderhoze вернуться к своей первоначальной длине. (Рис.11) Убедитесь, что вся вода вытекла из Wonderhoze. Чтобы продлить срок службы вашего Wonderhoze, необходимо сливать воду полностью после каждого использования и держать шланг в помещении в течение зимы или во время холодов.

# HOZELOCK

Hozelock Ltd.  
Midpoint Park, Birmingham, B76 1AB, England.  
Tel: +44 (0)121 313 1122

Hozelock-EXEL  
891 route des Frênes - ZI Nord Arnas  
BP 30424 - 69653 Villefranche Cedex, France.

[www.hozelock.com](http://www.hozelock.com)

## Рекомендации

### Необходимо:

- Замочить шланг в воде дважды на 5-10 минут перед первым использованием, чтобы шланг не окрасил при соприкосновении одежде или предметы в саду.
- Проверять перед каждым использованием, что коннекторы плотно затянуты. (см. Рис.4)
- Держать насадку во время слива воды из шланга после полива, используя остатки воды для полива грядки или клумб.
- Подключать Wonderhoze к водопроводу. Wonderhoze не будет функционировать при подключении к емкостям с водой.
- Использовать Wonderhoze для общих нужд по уходу за садом, таких как полив цветов и растений, моечные работы на улице, например, мытье машины или фургона.

### Запрещается:

- Перерезать шланг.
- Оставлять шланг под давлением под прямыми солнечными лучами.
- Растягивать шланг без воды.
- Допускать, чтобы шланг замерзал.
- Пить из шланга.
- Разрешать детям играть со шлангом без присмотра.
- Подключать шланг к мойкам высокого давления или аналогичным устройствам.

Чтобы получить больше советов по использованию Wonderhoze, зайдите на сайт:  
[www.hozelock.com/hints-and-tips](http://www.hozelock.com/hints-and-tips)

## Возможные неисправности

Проблема	Совет
Шланг не расширяется.	Убедитесь, что сопло насадки и конец шланга полностью закрыты.
	Полностью включите кран подачи воды.
	Проверьте давление воды из крана, возможно, такого давления не достаточно.
Протечка в местах соединения с коннекторами	Проверьте, что коннекторы плотно затянуты. (см. Рис. 4)
	Убедитесь, что уплотнительное кольцо на месте и в хорошем состоянии на конце насадки и коннектора для крана.
	Если продолжает протекать, обратитесь к продавцу по месту приобретения Wonderhoze.
Ткань обесцветилась или испачкалась.	Промойте шланг теплой мыльной водой и оставьте до полного высыхания.
Появился неприятный запах от шланга.	Оставьте шланг на открытом воздухе до полного высыхания.
	Промойте теплой мыльной водой и оставьте до полного высыхания.

## 2 года гарантии

[www.hozelock-ru.com](http://www.hozelock-ru.com)

## **ОФИЦИАЛЬНЫЙ ДИЛЕР В УКРАИНЕ:**

[storgom.ua](https://storgom.ua)

### **ГРАФИК РАБОТЫ:**

Пн. – Пт.: с 8:30 по 18:30

Сб.: с 09:00 по 16:00

Вс.: с 10:00 по 16:00

### **КОНТАКТЫ:**

+38 (044) 360-46-77

+38 (066) 77-395-77

+38 (097) 77-236-77

+38 (093) 360-46-77

Детальное описание товара:

<https://storgom.ua/product/hozelock-204845.html>

Другие товары: <https://storgom.ua/shlangi-dlya-poliva.html>