

## КЕРІВНИЦТВО З ЕКСПЛУАТАЦІЇ



**ФУГОВАЛЬНО-СТРУГАЛЬНИЙ  
ВЕРСТАТ ПО ДЕРЕВЕНІ**

**ZENITECH FS 400**



## ЗМІСТ

Основні технічні дані	4
Пряме призначення верстату	4
Комплектація	4
Регулювання та експлуатація	5
Електрична схема	6
Паспортні дані	7

\* Виробник може вносити зміни в заявлені характеристики товару та конструкцію без повідомлення користувача.

## ОСНОВНІ ТЕХНІЧНІ ДАНІ

Модель	Zenitech FS 400
Напруга живлення	380 В ± 10%
Частота струму	50 гц
Вид струму	змінний, трьохфазний
Макс. ширина стругання	400 мм
Макс. глибина стругання	5 мм
Кількість різців	4
Діаметр ріжучого круга	112 мм
Довжина столу	2880 мм
Потужність двигуна	3 кВт

## ПРЯМЕ ПРИЗНАЧЕННЯ ВЕРСТАТУ

Зазначений верстат – різновид стругального верстату, де робітник подає вручну матеріал для обробки. Використовується для стругання плоскої поверхні, боків, скосів (включаючи закруглення кромки), різки та інше. у деревообробному цеху для виробництва меблів, підготовки деревини до транспортування та виробництва заготовок деревини.

## КОМПЛЕКТАЦІЯ

№	Опис	Специфікація	Кількість
1	Верстат	FS 400	1
2	Упаковка		1
3	Технічна документація		1

## РЕГУЛЮВАННЯ ТА ЕКСПЛУАТАЦІЯ

### Регулювання

1. Регулювання ріжучої головки: 4 ріжучі кромки різців повинні бути встановлені на однаковій відстані і паралельно задній робочій поверхні. Ріжучі кромки різців повинні виступати на 1 – 1.1 мм від ріжучої головки. Затягніть гвинти стопорного болта різця. Спочатку затягніть центральний гвинт, а потім по черзі затягніть інші гвинти по обидві сторони.

2. Регулювання глибини різання: Максимальна глибина різання - 5 мм, глибину різання можливо змінити, регулюючи висоту стола. Шкала зна-ходиться на лівій боковій пластині передньої плити для позначення глибини різання

3. Регулювання натягнення ременя: Для того, щоб перевірити натягнутість ременя покладіть пальці на кожну сторону ременя і натисніть. Люфт ременя повинен бути  $\frac{1}{4}$ .

### Експлуатація

Добре відрегулюйте кожну деталь, перевірте та затягніть, при необхідності, всі гайки та болти, але не перетягуйте. Перед експлуатацією особливо перевірте за допомогою гайкового ключа ті болти, які фіксують різці. Переконайтесь, що ріжуча головка обертається за годинниковою стрілкою перед використанням верстату.

Перед початком роботи перевірте як працює верстат. Якщо досить сильна вібрація верстата і наявний незвичний шум, негайно зупиніть роботу. Вимкніть верстат. Витягніть вилку з розетки. Не експлуатуйте верстат поки не усунете несправність.

### Технічні характеристики

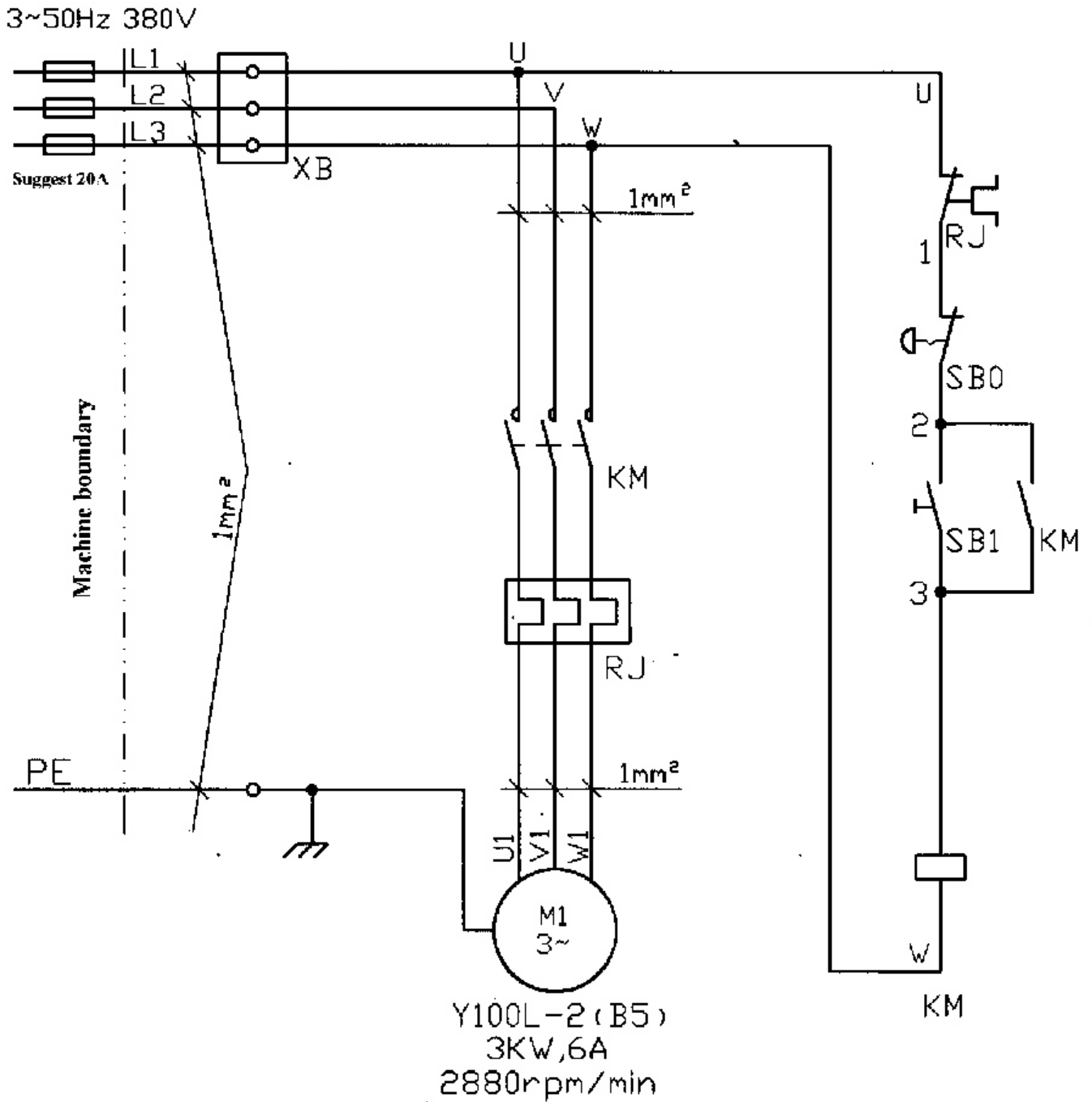
При експлуатації, температура підшипника не повинна підвищуватися більше ніж на 40 градусів, температура підшипників не повинна перевищувати 70 градусів. Інакше, необхідно негайно замінити мастило. Якщо це не подіє, зніміть підшипник з вісі, очистіть їх від масла та додайте змазку.

Після заточування різців, вага кожної пари різців повинна бути однаковою.

Перевірте ріжучі кромки на наявність вибоїн, тріщин або зіпсованості.

# ЕЛЕКТРИЧН СХЕМА

Power Source	Planing Motor	Control Circuit
--------------	---------------	-----------------



1	2	3
---	---	---

## ПАСПОРТНІ ДАНІ

Модель верстату	Zenitech FS 400
Габарити ДхШхВ	2500x850x1050 мм
Макс. ширина стругання	400 мм
Макс. глибина стругання	5 мм
Діаметр ріжучого круга	112 мм
Подужність двигуна	3.0 кВт
Вага верстату	550 кг
Виробничий №:	
Дата виробництва:	



[www.zenitech.ua](http://www.zenitech.ua)



## **ОФИЦИАЛЬНЫЙ ДИЛЕР В УКРАИНЕ:**

[storgom.ua](http://storgom.ua)

## **ГРАФИК РАБОТЫ:**

Пн. – Пт.: с 8:30 по 18:30

Сб.: с 09:00 по 16:00

Вс.: с 10:00 по 16:00

## **КОНТАКТЫ:**

+38 (044) 360-46-77

+38 (066) 77-395-77

+38 (097) 77-236-77

+38 (093) 360-46-77

Детальное описание товара:

<https://storgom.ua/product/strogalnyi-fugovalnyi-standok-zenitech-fs-400.html>

Другие товары: <https://storgom.ua/fugovalno-reismusovye-stanki.html>